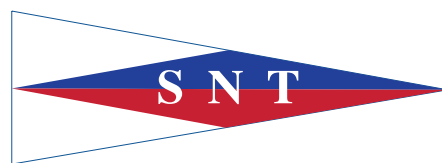




Informations Parcours

A destination des futurs concurrents, éléments permettant la préparation de la navigation.



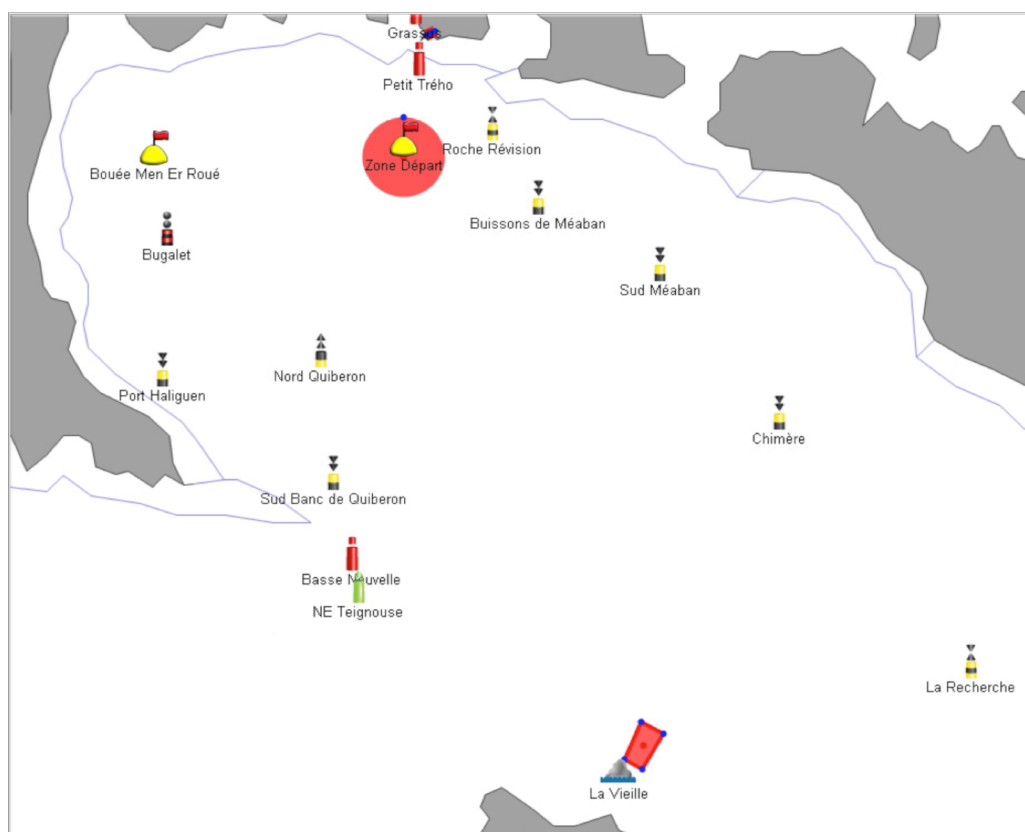
La Mini en Mai est une course en solitaire de 500 milles. Si les conditions météo le permettent, le départ sera donné en fin de matinée en baie de Quiberon, dans le sud immédiat de La Trinité.

La première partie du parcours sera un côtier en baie (10 à 20 milles selon les conditions) clôturé par le passage d'une porte dans la rivière de la Trinité sur Mer en fin d'après midi. Les concurrents enchaîneront directement le parcours large d'une longueur moyenne de 280 milles.

Parcours en Baie de Quiberon

Le détail du parcours en Baie sera communiqué au plus tard lors du briefing météo, le matin du départ.

Il sera construit sur la base de marques en Baie de Quiberon listées ci-dessous. Cette liste n'est pas exhaustive, elle peut être complétée en fonction du parcours retenu.



La position des marques indiquée ci dessous n'est donnée qu'à titre indicatif, il est de la responsabilité des skippers de vérifier les informations données. En aucun cas une éventuelle erreur ou omission dans les informations fournies ne pourra donner droit à une demande de réparation.

Marques existantes

Nom	Type	Latitude	Longitude
Bugalet	Bouée danger isolé	47°31.244 N	003°05.471 W
Buissons de Méaban	Bouée cardinale sud	47°31.657 N	002°58.497 W
Chimère	Bouée cardinale sud	47°28.829 N	002°53.975 W
Grassus(Chenal de La Trinité sur Mer)	Bouée latérale bâbord	47°34.154 N	003°00.799 W
La Recherche	Bouée cardinale ouest	47°25.564 N	002°50.388 W
NE Teignouse	Bouée latérale Tribord	47°26.550 N	003°01.870 W
Basse Nouvelle	Bouée latérale bâbord	47°26.971 N	003°01.994 W
La Vieille	Rocher	47°24.159 N	002°56.993 W
No 2 (Chenal de La Trinité sur Mer)	Bouée latérale bâbord	47°34.350 N	003°00.782 W
Nord Quiberon	Bouée cardinale nord	47°29.647 N	003°02.583 W
Petit Trého	Bouée latérale bâbord	47°33.478 N	003°00.751 W
Port Haliguen	Bouée cardinale sud	47°29.393 N	003°05.554 W
Roche Révision	Bouée cardinale ouest	47°32.631 N	002°59.357 W
Sud Banc de Quiberon	Bouée cardinale sud	47°28.038 N	003°02.343 W
Sud Méaban	Bouée cardinale sud	47°30.773 N	002°56.222 W

Marques mouillées

Nom	Type	Latitude	Longitude
Bouée Men Er Roué	Bouée gonflable	47°32,30 N	03°05,70 W

Bouée gonflable mouillée dans l'est de la tourelle Men Er Roué

Porte La Trinité sur Mer	Bouée gonflable	Rivière de Crach, entre les marques petit Trého et Grassus
--------------------------	-----------------	--

Porte matérialisée par une Bouée gonflable, mouillée dans l'entrée de la rivière de Crach et dans son nord un bateau pointeur arborant un pavillon « Classe Mini »

Zones interdites à la navigation

L'attention des concurrents est attirée sur le risque de danger à proximité de certaines marques : pour tout parcours côtier, réduit ou non, la bouée Cardinale Sud des Buissons de Méaban ainsi que la Cardinale Ouest Roche Révision doivent être respectées.

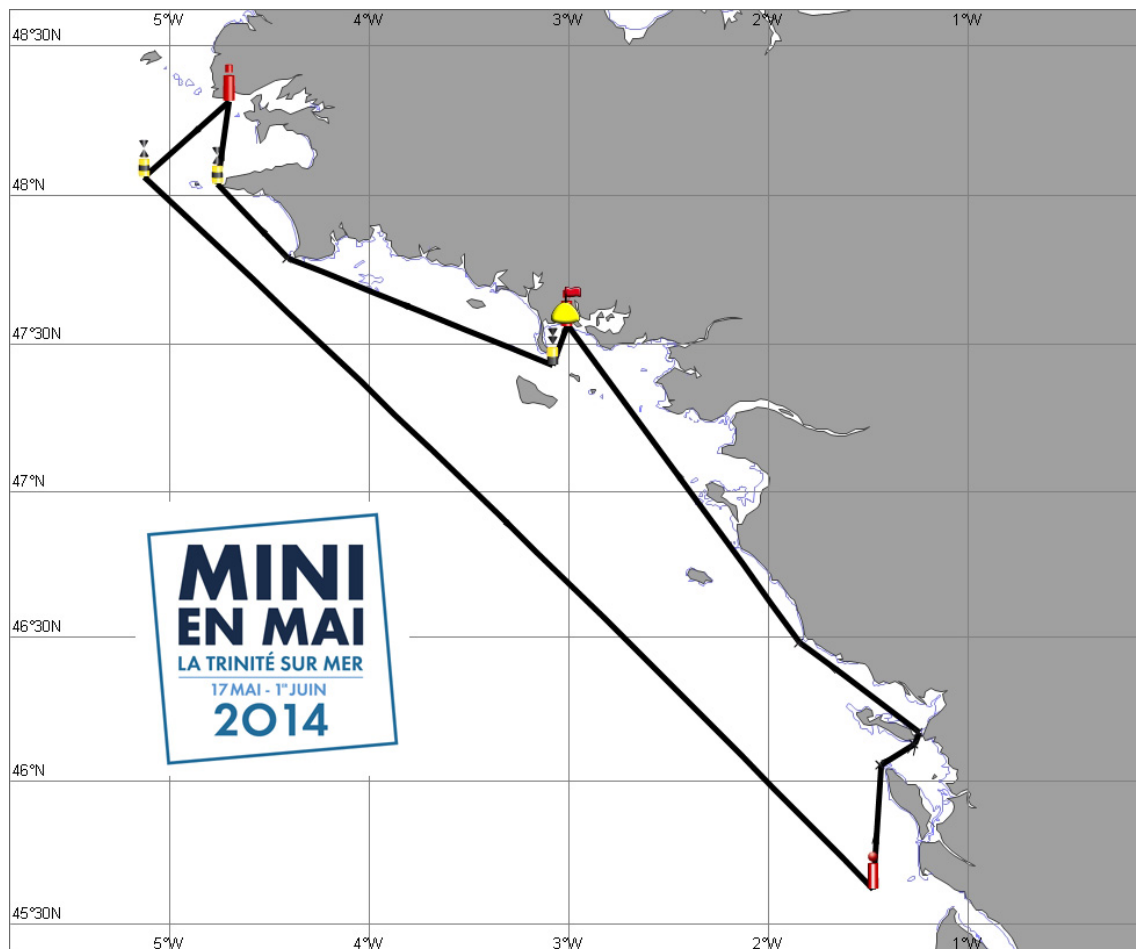
Zone mytilicole en baie de Quiberon

Zone mytilicole définie par 4 bouées dont les coordonnées, définies par le SHOM, sont les suivantes :

- Bouée Cardinale Nord : 47° 24,262 ; 2°56,630W
- Bouée Cardinale Est : 47°24,910N ; 2°56,195W
- Bouée Spéciale : 47°24,45N ; 2°56,55W
- Bouée Spéciale : 47°24,54N ; 2°56,75W

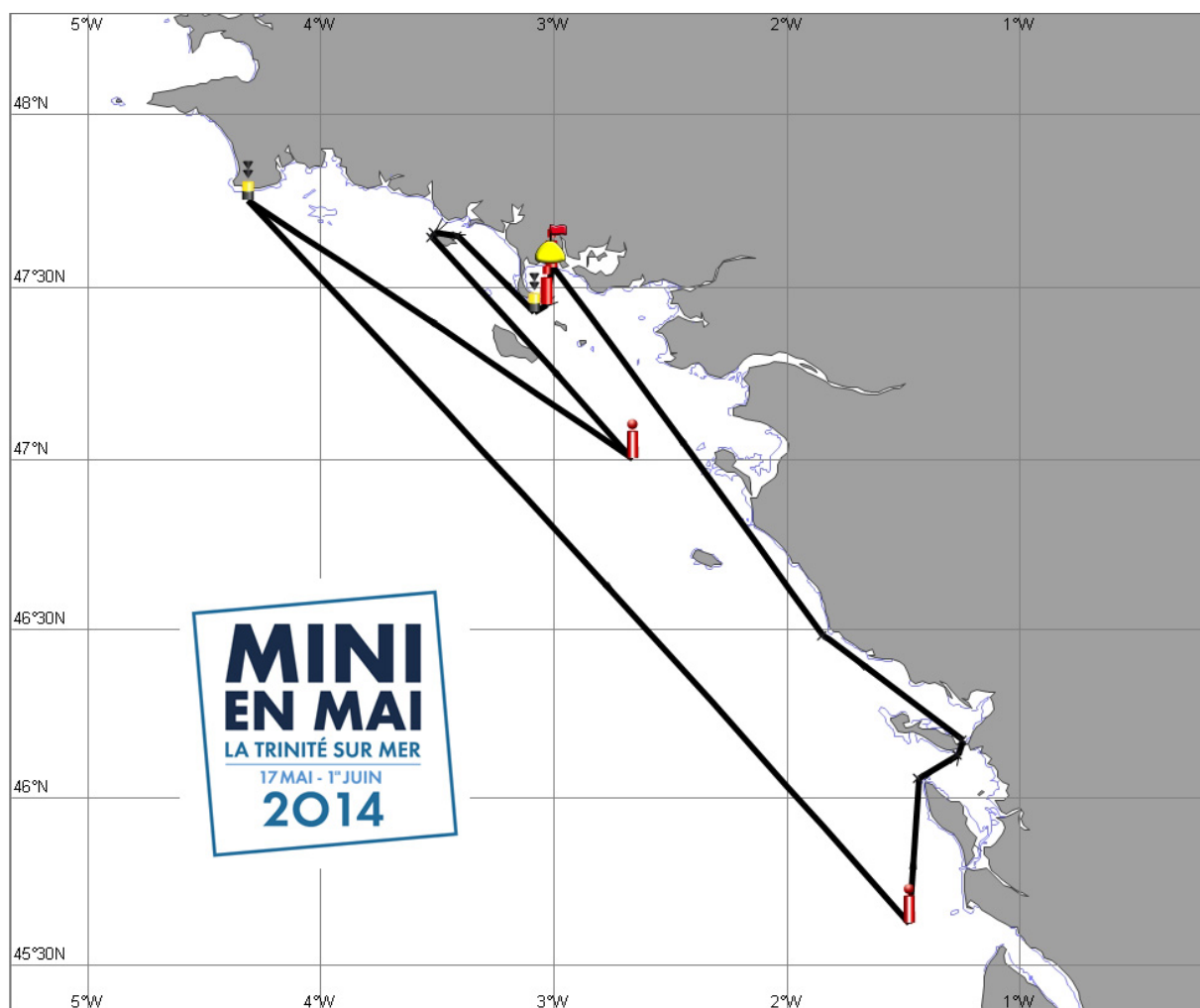
Ceci concerne les parcours côtiers ayant Le Rocher de la Vieille (devant Houat) comme marque de parcours

Parcours large N°1 - 485 milles



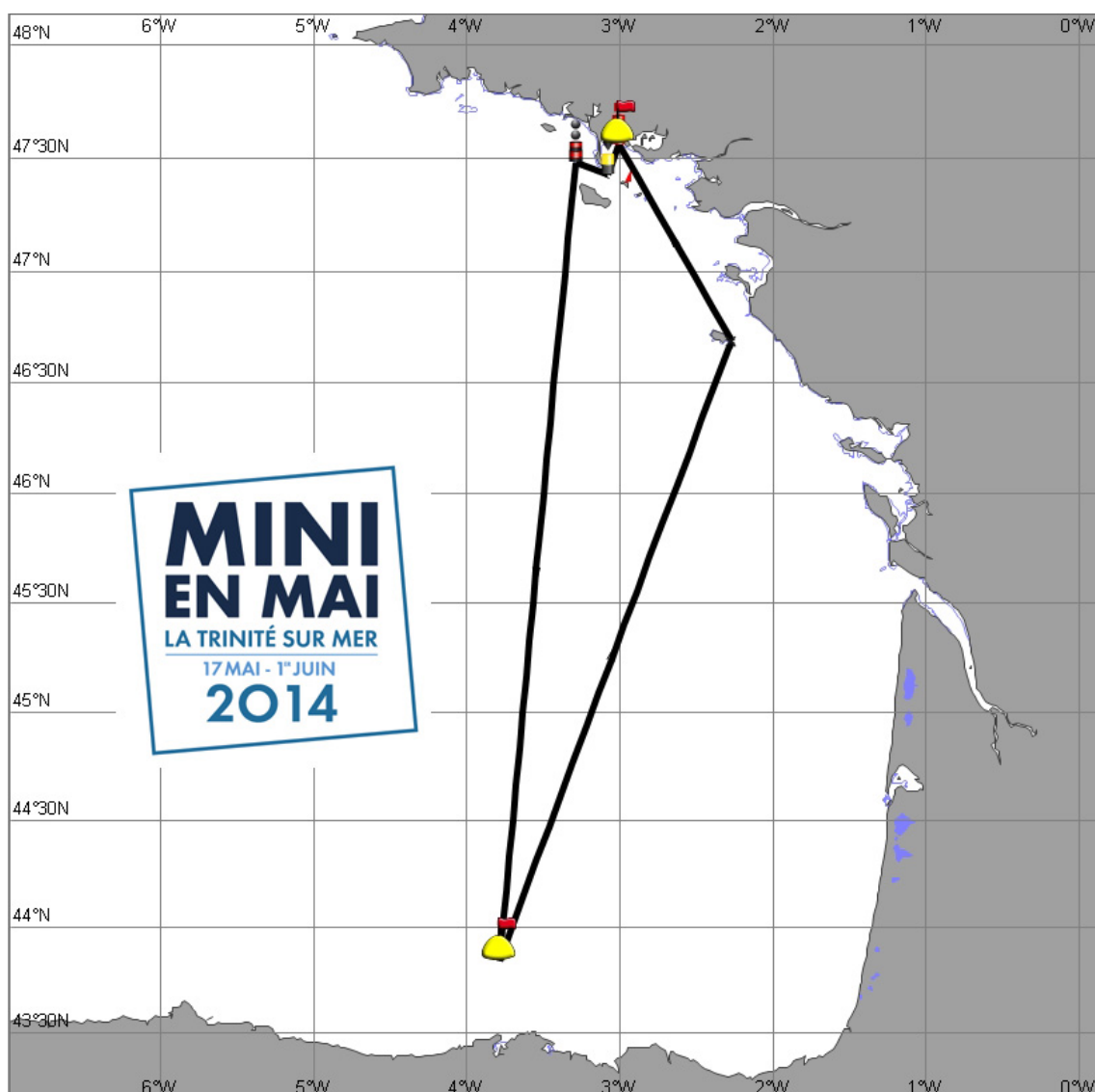
Bouées de chenal de la Trinité sur mer (au sud de la porte)	À respecter
Bouées de chenal de la Teignouse (Basse Nouvelle, NE Teignouse, Goué Vas Est, Basse du Milieu)	À Respecter
Bouée cardinale sud, Goué Vas Sud	À contourner et à laisser à tribord
Tourelle de la Plate (Raz de Sein)	À laisser à tribord
Bouée latérale bâbord Charles Martel	À contourner et à laisser à bâbord
Bouée cardinale ouest, Occidentale de Sein	À contourner et à laisser à bâbord
Bouée eaux saines, BXA	À contourner et à laisser à bâbord
Ile de Ré	À laisser à bâbord
Balisage du pont de l'île de Ré (marques latérales bâbord et tribord et arche du pont)	À respecter
Ligne d'arrivée à La Trinité sur Mer	À Franchir du sud au nord

Parcours large N°2 - 488 milles



Bouées de chenal de la Trinité sur mer (au sud de la porte)	À respecter
Bouées de chenal de la Teignouse (Basse Nouvelle, NE Teignouse, Goué Vas Est, Basse du Milieu)	À Respecter
Bouée cardinale sud, Goué Vas Sud	À contourner et à laisser à tribord
Ile de Groix	À contourner et à laisser à bâbord
Bouée eaux saines, SN1	À contourner et à laisser à tribord
Bouée cardinale sud, Spineg	À contourner et à laisser à bâbord
Bouée eaux saines, BXA	À contourner et à laisser à bâbord
Ile de Ré	À laisser à bâbord
Balisage du pont de l'île de Ré (marques latérales bâbord et tribord et arche du pont)	À respecter
Ligne d'arrivée à La Trinité sur Mer	À Franchir du sud au nord

Parcours large N°3 – 481 milles



Bouées de chenal de la Trinité sur mer (au sud de la porte)	À respecter
Bouées de chenal de la Teignouse (Basse Nouvelle, NE Teignouse, Goué Vas Est, Basse du Milieu)	À Respecter
Bouée cardinale sud, Goué Vas Sud	À contourner et à laisser à tribord
Phare des Birvideaux	À contourner et à laisser à bâbord
Bouée Océano-météo, Augusto González de Linares	À contourner et à laisser à bâbord
Ile d'Yeu	À contourner et à laisser à bâbord
Ligne d'arrivée à La Trinité sur Mer	À Franchir du sud au nord

Documents nautiques obligatoires

Cartes marine

- Cartes couvrant la zone côtière entre la pointe de St Mathieu et L'estuaire de la Gironde, échelle 1/50 000 (+/- 10%)
- Cartes routières permettant de visualiser l'intégralité du parcours, échelle maximum 1/1 000 000

La zone côtière étant importante, nombre de cartes à prévoir :

- 12 cartes minimum pour les 1:50 000

- 1 à 3 cartes pour les routières

Il s'agit là d'un minimum obligatoire, il est conseillé d'embarquer des cartes plus détaillées des zones traversées.

Documentation

Documents couvrant la zone du golfe de Gascogne, mis à jour pour 2015

- Livre de bord
- Règles du RIPAM
- Code international des signaux
- Instructions nautiques
- Livre des feux
- Horaires des marées

L'ensemble de ces documents ainsi que des informations utiles concernant les port de plaisance sont regroupé dans des ouvrages type « Bloc Marine » ou « Almanach du Marin Breton »



SNT

BP 19 - Cours des Quais
56470 La Trinité sur Mer - France

Tél : +33 (0)2 97 55 73 48

Fax : +33 (0)2 97 55 85 78

accueil@snt-voile.org

<http://www.snt-voile.org>

